

Elévation Nord - situation projetée
1/50

Légende Matériaux - façade

- 1

Brique ton gris/brun
- 2

Bardage en panneau HPL - texture bois
- 3

Châssis en aluminium - ton anthracite
- 4

Seuil en aluminium - ton gris anthracite
- 5

Toiture verte
- 6

Rive de toiture en aluminium - ton anthracite
- 7

DEP Ø 100mm en zinc
- 8

Sortie ventilation
- 9

Grille de ventilation
- 10

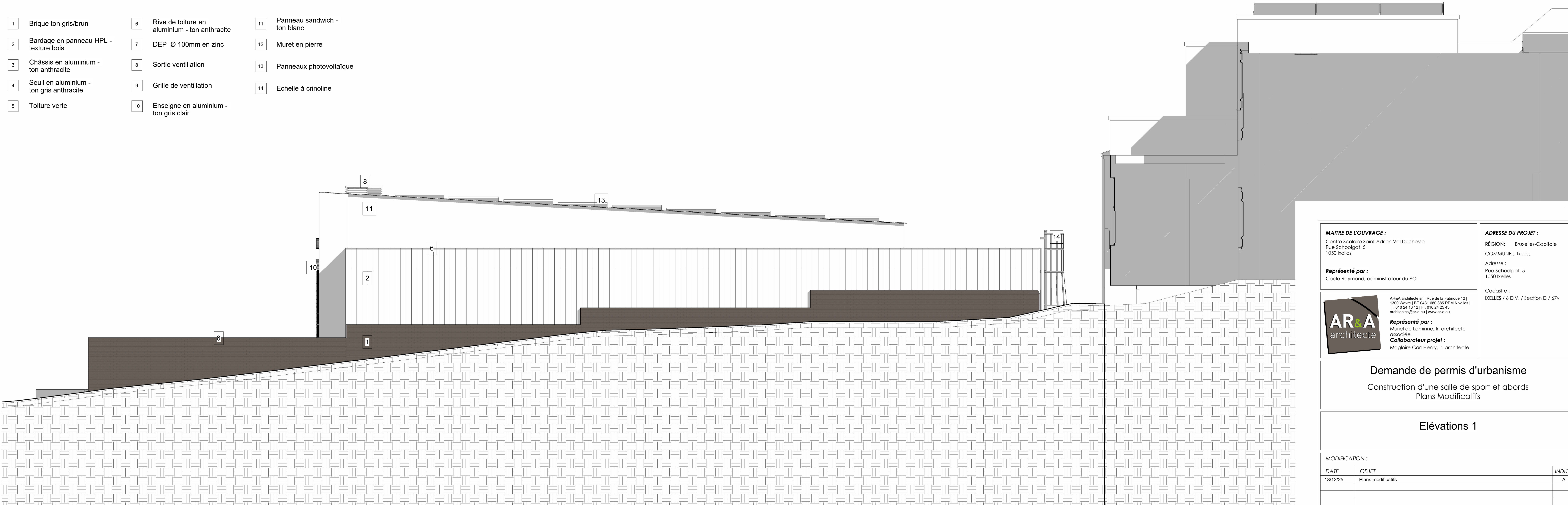
Enseigne en aluminium - ton gris clair
- 11

Panneau sandwich - ton blanc
- 12

Muret en pierre
- 13

Panneaux photovoltaïques
- 14

Echelle à crinoline




Elévation Est - situation projetée
1/50

MAÎTRE DE L'OUVRAGE :
Centre Scolaire Saint-Adrien Val Duchesse
Rue Schoolgat, 5
1050 Ixelles

Représenté par :
Cécile Raymond, administrateur du PO

ADRESSE DU PROJET :
RÉGION: Bruxelles-Capitale
COMMUNE : Ixelles
Adresse : Rue Schoolgat, 5
1050 Ixelles
Cadastre : IXELLES / 6 DIV. / Section D / 67v



AR&A
architecte

AR&A architecte srl | Rue de la Fabrique 121
1300 Wavre | BE 0451 680 385 RPM Nivelles |
T: 010 24 13 12 | F: 010 24 25 43
architectes@ar-a.eu | www.ar-a.eu

Représenté par :
Muriel de Laminne, Ir. architecte
associée
Collaborateur projet :
Magloire Carl-Henry, Ir. architecte

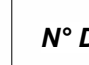
Demande de permis d'urbanisme
Construction d'une salle de sport et abords
Plans Modificatifs

Elévations 1

MODIFICATION :		
DATE	OBJET	INDICE
18/12/25	Plans modificatifs	A

REMARQUE :
Ce projet est la propriété exclusive du maître de l'ouvrage. Il ne peut être reproduit ni communiqué, ni utilisé sans une autorisation écrite.
Toute discordance avec le cahier spécial des charges devra être signalée à l'architecte. Toutes les mesures sont à valider sur place par l'entrepreneur.
Les documents et prescriptions de l'architecte doivent être complétés par les observations et documents du coordinateur des différents.

DATE : 10/11/25
ECHELLE : 1 : 50

N° DOSSIER  **Ref. :** 23.6368

N° PLAN :
09A